

ASAGAN[★]

Der Schatz der
**HOHEN
WAND**



Dein
**NATURPARK
FORSCHER
HEFT**

- + Rätsel-Schatzrunde
- + Abenteuergeschichte
- + Große Schatzkarte



EDITION 5 HAUS

MIT UNTERSTÜTZUNG DES LANDES NIEDERÖSTERREICH UND DER EUROPÄISCHEN UNION



LE 14-20
Entwicklung für den Ländlichen Raum

Europäischer
Landwirtschaftsfonds
für die Entwicklung
des ländlichen Raums:
Hier investiert Europa in
die ländlichen Gebiete



**NATURLAND
NIEDERÖSTERREICH**
Einzigartig · Vielseitig · Schützenswert



NATURPARK
HOHE WAND



Eine interaktive **ASAGAN** Abenteuergeschichte

So funktioniert's:

- Lies die Geschichte von Lea und ihrem Freund Tschudi und entdecke mit ihnen den geheimnisvollen Schatz!
- Löse die Rätsel der ASAGAN-Schatzrunde im Forscherheft – entdecke dabei die Wissens- und Naturschätze der Hohen Wand!
- Hol dir mit dem Lösungswort deine Auszeichnung und werde Naturforscher*in!

ASAGAN[★]
Der Schatz der
**HOHEN
WAND**



Los geht's!

Lea und Tschudi, der große Forscher, finden endlich die geheime Schatzkiste im Naturpark. Doch darin ist nicht das, was sie erwartet haben. Kann ihnen jetzt der Feuerfalter helfen? Mach dich mit ihnen auf ins Abenteuer! Lies die Geschichte, knacke die Rätsel und finde das Lösungswort!

1 Eingang

>>> Glückwunsch! Mit diesem Forscherheft bist du bereit für die ASAGAN-Schatzrunde!

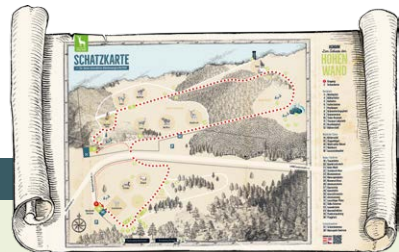
>>> Finde nun die große Schatzkarte **2** !

2 Schatzkarte

>>> Auf der Karte findest du alle Stationen!

Los geht das Abenteuer – aber aufgepasst:

- Bewege dich vorsichtig und achte auf die Pflanzen und Tiere im Naturpark!
- Du bist nicht allein unterwegs? Arbeitet als Team zusammen!
- Lass dir Zeit – der Weg ist das Ziel!



WISSENS SCHATZ

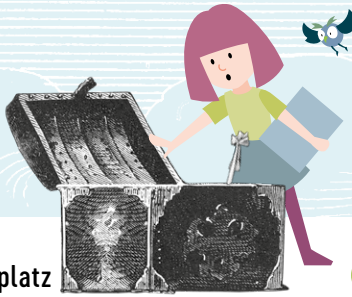
Der ASAGAN-Wissensschatz hilft dir nicht nur bei der Lösung der Rätsel, er gibt dir auch echt schlaue Hinweise mit auf den Weg!

Tipp: Die Schatzkarte zeigt dir den Weg. Finde nun den Marktplatz! **3** >>>

ASAGAN[★]
Der Schatz der
**HOHEN
WAND**

Deine Abenteuergeschichte beginnt hier:





3 Marktplatz

Lea konnte es nicht fassen: Die Schatzkiste vor ihnen war leer! Ungläubig sah Lea erst zu ihrem Freund, dem Forscher Tschudi, dann zur Schatzkarte, die sie über einen steilen Weg hierhergebracht hatte. Sie waren am richtigen Platz, doch der Schatz der Hohen Wand war nicht in der Kiste. Wie konnte das sein? Es war früher Morgen. Die beiden standen auf dem Dorfplatz, inmitten des Waldes. Prüfend schlossen sie die Kiste noch einmal. Mit einem Rums fiel die Klappe ins Schloss, und im gleichen Moment öffnete sich die Tür eines der umliegenden Häuser, aus dessen Schornstein weißer Rauch stieg.

Was steht in der Schatzkiste am Marktplatz?
LÖSUNG:



>>> Geh zur Köhlerhütte **4**

4 Köhlerhütte

Als Lea und Tschudi näher kamen, trat ein Mann mit fester Schürze heraus: „Sucht ihr etwas?“ – Lea zögerte nicht lange: „Weißt du, wo der Schatz der Hohen Wand ist?“ Der Mann runzelte die Stirn, dann lachte er: Ja, klar! Den habe ich hier in meiner Köhlerhütte! Wartet, ich bringe ihn euch!“ – „So ein Glück!“, strahlten Tschudi und Lea. Doch ihre Freude verging, als er wiederkam und ihnen schwarze Klumpen überreichte: „Reine Kohle – schwarzes Gold!“, rief der Mann stolz.

Auf der Hohen Wand wird aus Holz Kohle hergestellt.

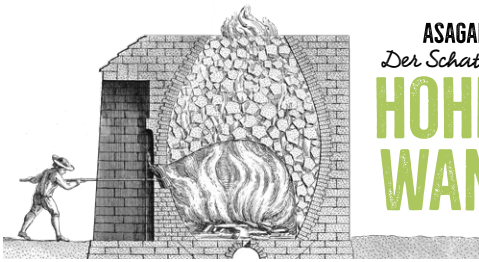


>>> Schlichte das Holz beim Kalkofen **5** wie in einem Kohlenmeiler oder zu einer Pyramide!



WISSENS SCHATZ

Auf der Hohen Wand gibt es echte Kohle: Im Kohlenmeiler schichtet der Köhler Holzscheite übereinander und lässt sie über Wochen verkohlen: So wird aus Holz Holzkohle.



ASAGAN*
Der Schatz der
**HOHEN
WAND**



5 Kalkofen

„Ich habe den wahren Schatz!“, hörten sie da eine feine Stimme aus dem Haus nebenan. Eine Frau lehnte sich zu ihnen aus dem Fenster. Ihre Hände leuchteten weiß. „Das ist reiner Kalk, das weiße Gold der Hohen Wand!“ Tschudi freute sich: „Danke! Das werde ich gleich untersuchen!“ – „Aber sind echte Schätze nicht gold?“, fragte Lea, während sie das Pulver zur Kohle in die Kiste legten. „Manche Schätze werden erst zu Gold!“, rief ein Mädchen, das am Brunnen in der Mitte des Platzes stand. Es hielt ihnen ein Gefäß mit leuchtendem Inhalt entgegen.

Sogar Weltwunder wurden mit Kalkstein gebaut. Welches ist hier abgebildet?



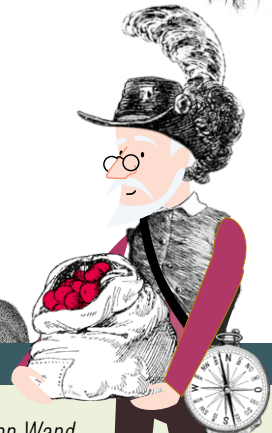
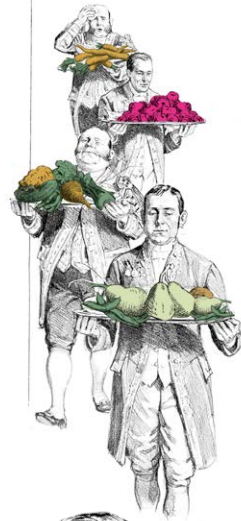
LÖSUNG:



6 Futterstation



**Tiere sind Feinschmecker!
Gib ihnen nur das Futter,
das sie wirklich vertragen!**



WISSENS SCHATZ

Die Hohe Wand besteht zu einem großen Teil aus Kalkstein. Gebrannter Kalk lässt sich zu Mörtel verarbeiten, mit dem Häuser und andere Bauwerke gebaut werden.

Die Tiere auf der Hohen Wand lieben Äpfel. Du auch? Im Naturpark-Shop gibt es süße Apfelsäfte aus der Fruchtwelt!

7 Pechbaum

„Was ist das?“, fragte Lea neugierig. „Das ist Pech“, sagte das Mädchen, „und ich bin die Goldmarie!“ – „Du bist ein echter Schatz!“, lachte Lea. „Was machst du hier mit dem schönen Pech?“ – „Es hat schon vieles gut und wieder ganz gemacht!“, erklärte Marie geheimnisvoll. „Das steht auch in unserem Forscherbuch!“, sagte Tschudi, der schon eifrig darin blätterte: „Pech hilft beim Bauen von Straßen und beim Abdichten von Schuhen. Und gute Kohle ist viel wert, weil sie Wärme bringt. Mit dem weißen Kalk kann man Häuser bauen.“

Pech gehabt. Dieser Baum hier ist kein Pechbaum! Es ist eine Weißföhre.



WISSENS SCHATZ

Pech ist das Harz, das aus Bäumen gewonnen wird. Schwarzföhren geben besonders viel hochwertiges Harz. Wo der nächste Pechbaum steht, verraten dir die Naturpark-Ranger!

8 Schmetterlingsplatz



Lea sah staunend in die gefüllte Schatzkiste und nickte: „Wir haben den Schatz der Hohen Wand gefunden.“ Da setzte sich ein goldener Schmetterling auf die Schatzkiste. „Ta-daaaas ist noch gar nichts! Soll ich euch den wahren Schatz der Hohen Wand zeigen?“, rief er. „Den haben wir doch hier in der Kiste!“, sagte Lea stolz. „Schon, schon“, plapperte der Schmetterling, „doch da gibt es noch viel mehr!“ Lea und Tschudi sahen ihn schief an: „Zeig her!“

Welcher Schmetterling sitzt auf der Bank beim Baum?



>>> Mach ein Foto von dir auf der Schmetterlingsbank!

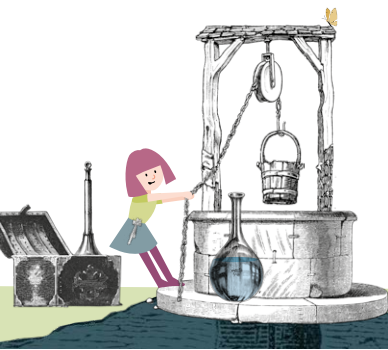
9 Sonnenwiese

>>> Zeit für eine Pause?

Im Steinbock-Kino am Hohen Wald könnt ihr den Feuerfalter sehen und mit ihm die Geschichte(n) der Hohen Wand entdecken!

HOHE WALD

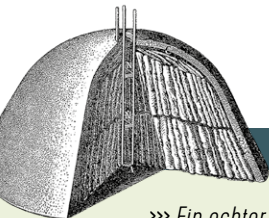
ASAGAN*
Der Schatz der
**HOHEN
WAND**



10 **Tiefer Brunnen**

Da flatterte der Schmetterling hoch und flog singend in den Brunnen hinab: „Seht her! Seht her!“ – „Ich kann nichts sehen“, sagte Tschudi, der in die finstere Tiefe startete. „Der Schatz liegt tiefer!“, rief Lea und zog den Kübel hoch, der an dem Seil hing. „Wasser!“, staunte Tschudi. Das hatte er hier oben nicht erwartet. „Wie wahr! Wie wahr! Tausend Meter tief!“, lachte der Schmetterling. „Ohne Wasser gibt es kein Leben! Wasser ist der wahre Schatz!“ Lea fand das sehr klug, füllte ihre Trinkflasche mit Wasser und stellte sie zu den anderen Schätzen in die Kiste.

>>> Welches Tier winkt dir auf der Tafel an dieser Station? >>> Folge der Tierspur:

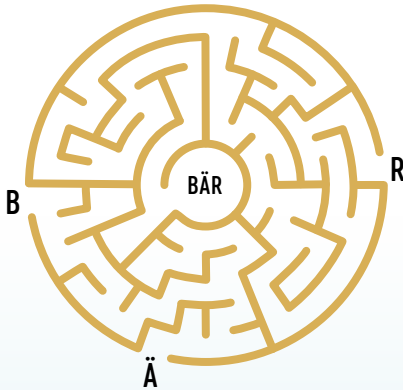


WISSENS  **SCHATZ**

>>> Ein echter Kohlenmeiler steht manches Mal beim Brunnen! Wann er gebaut wird und auch in Betrieb ist, findest du auf www.naturpark-hohewand.at

Der Naturpark Hohe Wand liegt auf ca. 1.100 m Seehöhe. Die meisten Brunnen sind nur bis zu 20 Meter tief. Das Wasser auf der Hohen Wand wird über eine lange Leitung hinaufgepumpt.






11 Tierspur-Labyrinth

„Ich hab noch einen Schatz gefunden!“, rief sie. „Wo? Wo?“, fragten nun Tschudi und der Schmetterling. „Er ist schon in der Kiste!“ Doch die beiden sahen außer Kohle, Kalk, Pech und der Wasserflasche nichts darin. „Was meinst du?“, fragte Tschudi nochmal. Doch Lea konnte nicht antworten. Mit weit aufgerissenen Augen starrte sie zur Hütte neben dem Dorfplatz. Was sie dort sah, hatte sie noch nie gesehen. Und auch nicht Tschudi, der große Forscher, der schon die ganze Welt bereist hatte.

Löse das Labyrinth-Rätsel!
Welcher Eingang führt zum Bären?

LÖSUNG: 

>>> Finde den Weg ins Labyrinth ...
und wieder heraus!

- 1 Wanderbär
- 2 Brombeere
- 3 Brummbär
- 4 Himbeere
- 5 Heidelbeere

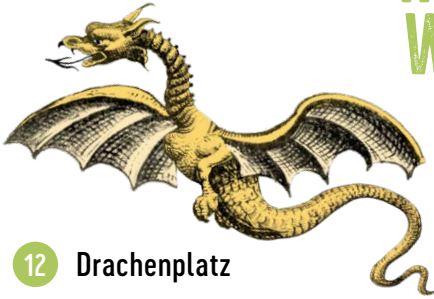


WISSENS SCHATZ

In Österreich gibt es nur vereinzelte Bären. Es sind Wanderbären auf der Durchreise. Der Naturpark ist eine einzigartige Kulturlandschaft mit besonderen Tieren und Pflanzen.

Es lohnt sich, die Natur gut zu beobachten. Tiere hinterlassen ihre Spuren – sie zeigen Wege und erzählen Geschichten. Wer wohnt hier? Wer war zu Besuch? Schau genau!

ASAGAN*
Der Schatz der
**HOHEN
WAND**

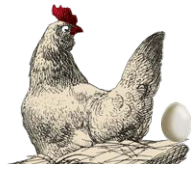
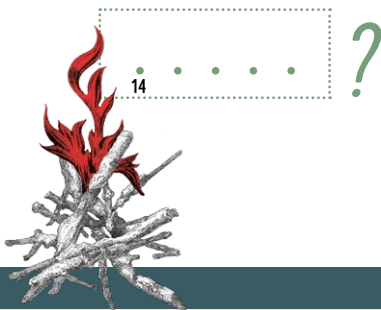


12 Drachenplatz

„Ich behüte den Schatz!“, rief ein riesiger Drache, der aus dem Nichts aufgetaucht war. Er flog um eine lodernde Feuerstelle. „Es brennt!“, rief Lea. „Keine Angst!“, sagte der Drache. „Ich bin der Hüter des Feuers! Es wärmt dich, wenn dir kalt ist.“ Mit diesen Worten war der Drache samt dem Feuer verschwunden. Neben der Feuerstelle fand Lea eine Drachenschuppe, die ihnen der Feuertdrache hinterlassen hatte. Vorsichtig legte sie sie zu den anderen Schätzen in die Kiste.

Was hütet der Drache?

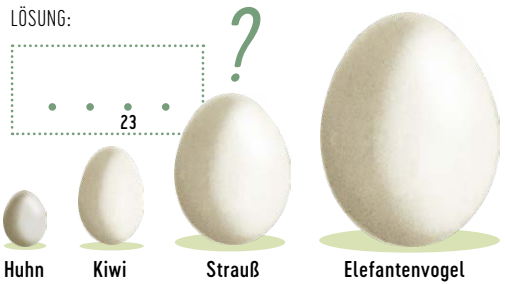
LÖSUNG:



13 Hühnerstall

Welches Ei ist doppelt so groß wie das eines Huhns? Tipp: Der Vogel heißt wie eine Frucht!

LÖSUNG:



>>> Werde zum Küken und lass dich im Ei fotografieren!

WISSENS SCHATZ

Schon in alten Sagen stehen Drachen für die wilde, unbezähmbare Natur. In ASAGAN sind Drachen freundliche Wesen, die unseren Schutz brauchen – wie die Natur auch.

Hühner können auf einer Stange balancierend schlafen, ohne herunterzufallen. Außerdem sind sie die engsten heute noch lebenden Verwandten des Tyrannosaurus Rex.

14

Bilderwald



Die Natur ist ein Kunstwerk!
Kohlestücke sind echte
Naturstifte – zeichne damit!

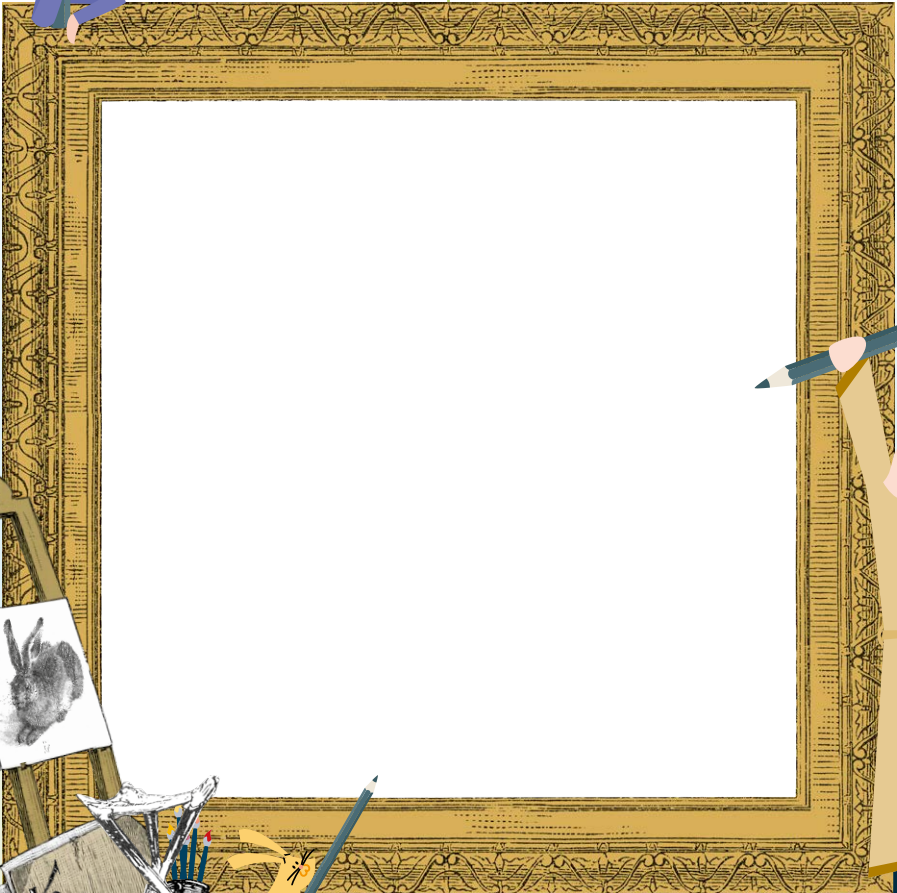


15

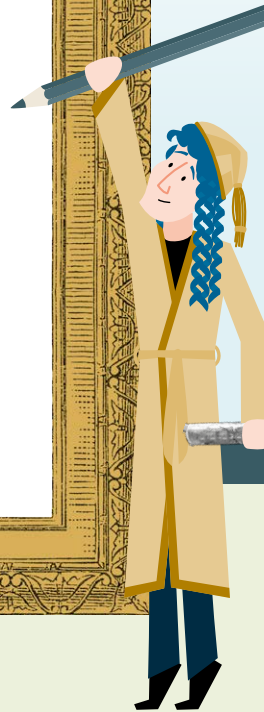
Ziegenhügel



>>> Ziegen sind wahre
Kletterkünstler. Mach es ihnen nach
und erklimme den Kletterhügel!



>>> Zeichne hier dein Lieblingstier!





16 Wald voller Rätsel

„Wo gehen wir jetzt hin?“, fragte Tschudi den Schmetterling. „Ta-daaahin! Der wahre Schatz ist es, einen Wegweiser zu haben!“, lachte der und flog in den Wald. Sie folgten ihm. „Wie heißt du eigentlich?“, rief Tschudi hinterher. „Tadäääus Feuerfalter“, sagte der Schmetterling. „Was wollt ihr noch wissen?“ Lea und Tschudi hatten viele Fragen. Und der Wald auch. Er war voller Rätsel.



Welche Tiere wohnen im Moos – Elefanten, Schnecken oder Zwerge?

LÖSUNG:

.....? ?

2 8

???

>>> Noch nicht genug Rätsel???
Löse die Rätsel im Wald –
dann gehe weiter zum Waldnest!



17 Waldnest

Manches davon konnte Tschudis großes Forscherbuch beantworten, anderes wusste der Feuerfalter, und einiges gab es noch zu entdecken – ein unaufhörlicher Wissensschatz lag in diesem Wald. Sie kamen zu einem riesigen Nest unter den hohen Bäumen. „Wem gehört das denn?“, wollte Lea wissen, die an den riesigen Drachen dachte. „Tadadaas gehört den Tieren und Menschen im Wald gemeinsam“, sagte der Schmetterling. „Sie haben es zusammen gebaut, damit alle ein Zuhause haben.“ – „Ein Zuhause ist ein großer Schatz!“, sagte Tschudi, der viel gereist war und oft ein sicheres Zuhause vermisst hatte. Er gab ein paar Federn aus seinem Hut dazu, um das Nest noch weicher zu machen. Das gefiel dem Schmetterling, und er führte die beiden zu einem Platz, an dem noch kein Mensch zuvor gewesen war.

>>> Menschen und Tiere tragen zu diesem riesigen Nest bei – hilf ihnen wie Tschudi!



WISSENS  SCHATZ

Nicht nur Vögel bauen Nester, um darin zu wohnen oder ihren Nachwuchs großzuziehen. Auch Eichhörnchen, Wespen, Ameisen und viele andere Tiere bauen Nester!



18 Lesesteinhaufen

Der Platz lag gut versteckt unter ein paar großen Steinen, die sich nun vor ihnen auf-türmten. „Ta-daaas ist der Lesesteinhaufen“, erklärte der Schmetterling. „Ich kenne die Lesestein-Geschichte aus einem Buch!“, rief Tschudi. „Ist sie wirklich wahr?“ – „Geschichten sind immer auch wahr und daher wahre Schätze“, sagte der Schmetterling. „Dann sind Bücher echte Schatzkisten!“, rief Lea, die nun stolz an den großen Schatz in

ihrem Zimmer zu Hause dachte. Die Zimmer hier unter dem Lesesteinhaufen waren kleiner als ihres, doch sie sahen sehr gemütlich aus. Sie gingen leise an den Höhlen vorbei, denn einige Tiere schliefen. „Manche werden erst in der Nacht wach“, erklärte der Schmetterling. „Um zu lesen, so wie ich?“, fragte Lea. „Auch! Und um zu jagen, Futter zu suchen, den Mond anzusehen, ...“ – „Ich liebe den Mond“, sagte Lea.

| | | | | | | | | |
|---|---|---|---|---|---|---|---|---|
| C | N | R | N | M | M | P | M | L |
| C | J | R | U | U | O | P | Z | T |
| F | F | D | D | F | D | A | K | E |
| X | L | M | A | R | D | E | R | N |
| J | F | U | C | H | S | I | A | E |
| M | E | U | H | U | H | P | Z | B |
| C | D | Q | S | J | S | N | B | G |

Welche Tiere sind nachtaktiv?

LÖSUNG:

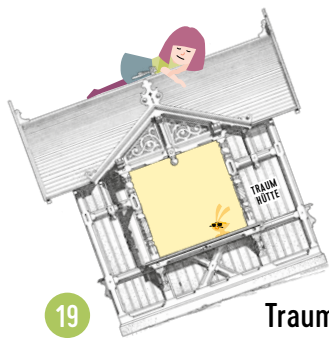
| | | | | | | |
|----|----|---|---|---|---|---|
| M | . | . | . | . | . | ? |
| | 12 | | | | | |
| F | . | . | . | . | . | ? |
| | | | 3 | | | |
| . | . | . | . | . | S | ? |
| 26 | | | | | | |

WISSENS SCHATZ

>>> Ab hier geht es drunter und drüber!

Manche Tiere – wie Dachs, Fuchs oder Igel – bauen sich gemütliche Höhlen, die sie oft mit Blättern und Ästen auslegen, um es schön weich und warm zu haben.

Ein geheimnisvoller Tunnel führt euch direkt zum zweiten Teil der Schatzrunde!



ASAGAN*
Der Schatz der
**HOHEN
WAND**

19

Traumhütte

„Ta-daaann hab ich etwas für dich!“, gähnte der Schmetterling, der von der Wanderung müde geworden war. Er führte sie hinauf zu einer Hütte. „Traumhütte“, stand darauf und davor: ein Lama. „Und ta-daaas ...“, posaunte der Schmetterling, „wohnt eigentlich auf dem Mond!“ – „Das, lieber Feuerfalter“, gähnte nun auch Tschudi, „ist sicher eine Geschichte, die dir Sam, das Lama erzählt hat!“ – „Ja, ja, aber woher kennst du seinen Namen?“, fragte

der Falter und legte sich in die Hängematte. „Ich habe es selbst vor langer Zeit auf die Hohe Wand gebracht!“, sagte Tschudi stolz. Endlich konnte er auch einmal sein Wissen zeigen: „Es kam mit dem Schiff aus Südamerika ...“ – „Ist das weit weg vom Mond?“, unterbrach ihn der Schmetterling, bevor er einschlief. „Gleich darunter!“, lächelte Lea und fiel in einen schönen Traum, in dem sie einmal um die ganze Welt flogen.



>>> Schau hinauf zur Lamabrücke.
Haben sich die zwei Lamas lieb – JA oder NEIN?

LÖSUNG:




WISSENSSCHATZ

Johann Jakob von Tschudi ist ein Naturforscher, der einige Jahre in Peru in Südamerika verbracht hat. Dort war er auch viel mit Lamas und Alpakas unterwegs.

>>> Zähl ab hier die weißen Punkte am Zaun bis zum Damhirschschreich **20** !

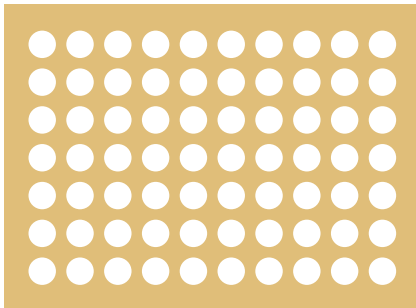
HOHE

WALD

20 Damhirschreich

Wie viele Punkte hast du am Zaun gezählt?

LÖSUNG:



>>> Hast du's vergessen?
Oben kannst du
nochmal nachzählen!



WISSENS SCHATZ

Damhirsche kannst du schnell an ihrer eindrucksvollen Fellmusterung erkennen. Und auch, welche Jahreszeit gerade ist, denn im Herbst verblassen die Punkte!

21 Hohe Wald

„Gleich da vorne“, weckte der Schmetterling seine Freunde auf, „ta-daaa wohne ich!“ – „Du wohnst auf der großen Blumenwiese?“, fragte Lea. „Schon, schon“, freute sich der Schmetterling, „auf der Blumenwiese am Hooohen Wald, besser bekannt als Hollywood.“ – „Das ist jetzt aber wirklich eine Geschichte!“ – „Nein, es ist ein Film!“, rief der Falter. „Und da macht man Filme!“, meinte Tschudi. „Genau, genau!“, sagte der Falter und drehte sich im Flug: „Weil es hier so schön ist, egal wo man hinschaut!“ – „Das ist also dein Platz“, sagte Lea. „Unser Schatz!“, sagte der Falter. „Ich teile ihn jeden Ta-daaag mit den größten und schönsten Tieren der Welt!“



Manchmal sind die kleinsten Tiere die größten, denn viele Insekten haben echte Superkräfte! Welches Tier kann hier bis zu 2 m springen?

LÖSUNG:



Zwei Meter Sprungweite sind bei einer Größe von nur zwei Zentimetern enorm. Das wären bei einem 1,20 Meter großen Kind 120 Meter – also mehr als ein ganzes Fußballfeld!

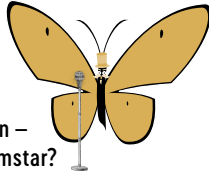
ASAGAN*
Der Schatz der
HOHEN WAND

Auf die Plätze -
Feuer - Falter - ...

Stoch sollst du ...



22 Steinbock-Kino



>>> Schau dir den Film
„Kein Bock, Steinbock“ an –
Wer ist dein Lieblings-Filmstar?

23 Blumenwiese

Und plötzlich rauschte, knackte, summte und surrte es rund um sie wie in einem großen Kinosaal, und Hunderte Heuhüpfer, Bienen und andere Insekten sprangen, flogen und tanzten um sie. Es war ein riesiges Konzert, so gewaltig, dass Tschudi seine Kamera herauszog und alles aufnahm. „Das kommt auf jeden Fall in die Schatzkiste!“, sagte er zu Lea. „Schade, dass wir den Duft der Blumen nicht mitnehmen können!“, seufzte sie. „Die größten Schätze kann man wohl gar nicht in eine Kiste packen.“ – „Vielleicht war sie auch deshalb leer, als wir sie gefunden haben“, sagte Tschudi nachdenklich.



Auf der Wiese stehen vier Hüpfblumen –
finde sie, denn auf der rechten Seite
ist eine Blume zu viel – welche?



LÖSUNG:

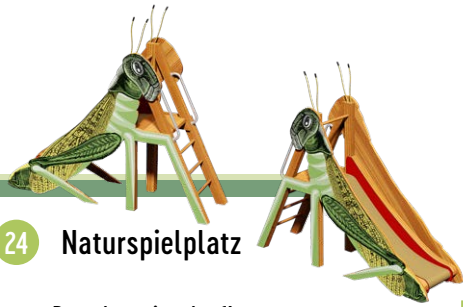
..... 24 18 ?



WISSENS SCHATZ

Das Steinbock-Kino ist das kleinste Kino der Welt. Hier könnt ihr erfahren, wie der Steinbock auf die Hohe Wand gekommen ist und welche Stars hier noch zu Hause sind!

In der Tiermusik liegen viele Botschaften. Mit ihren Geräuschen und Liedern markieren die Tiere ihr Revier und finden zueinander. Auch Blumen können zuhören!

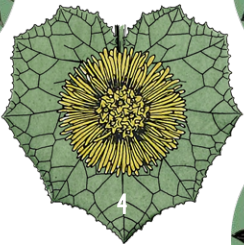


24 Naturspielplatz

>>> Rutsch, spring, lauf!

25 Bienenschloss

>>> Bienen fliegen immer von Süden auf ihren Stock – das Bienenschloss – zu. Halte sicheren Abstand!

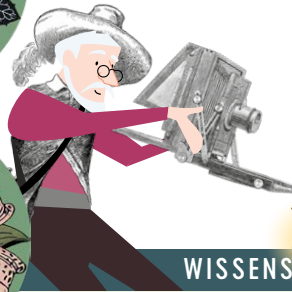


- 1 Akelei
- 2 Kuhschelle
- 3 Löwenzahn
- 4 Huflattich
- 5 Türkenbundlilie

26 Ameisensteine

Mittlerweile war die Schatzkiste richtig schwer. Der Weg ging nun einen Berg hinauf. „Soll ich euch tragen helfen?“, fragte der Falter. Lea und Tschudi überlegten gerade, ob ihr Freund einen Witz gemacht hatte, da bewegte sich die Kiste wie von selbst voran! Der Feuerfalter hatte mit ein paar guten Tropfen Honig ein halbes Ameisendorf überredet, anzupacken, und so marschierten sie nun mit der Schatzkiste den Berg hinauf. „Das glaubt mir keiner, wenn ich das zu Hause erzähle!“, staunte Tschudi. „Eine gute Geschichte?“, grinste der Schmetterling. „Ta-daaaavon hab ich noch ein paar!“

>>> Wie schwer kannst du tragen?
Versuch, die Steine am Weg zu heben!



WISSENS  SCHATZ

Ameisen fressen besonders gerne den Honigtau, den Blattläuse absondern. Dafür werden sie von den Ameisen gepflegt, geschützt und sogar auf Pflanzen in Nestnähe angesiedelt.



>>> Sing ein Lied!

>>> Von hier aus kannst du den Schneeberg sehen!

32 Süße Gstettn



Dann kamen sie an einen versteckten Platz, wo Hunderte Schmetterlinge von süßen Sträuchern naschten. Tschudi filmte und dokumentierte alles in seinem Forscherbuch: „Es ist gar kein Platz mehr darin!“ – „Ja-daaaas macht nichts!“, sagte der Schmetterling geheimnisvoll. „Alles steht ohnehin schon an seinem Platz!“ Was er damit meinte, wollte er aber nicht verraten.

Welcher Schmetterling mag Wasserdost am liebsten?

LÖSUNG:



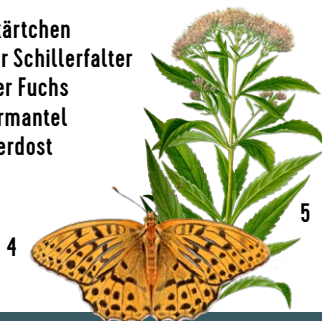
30 Ameisenweg (optional)

>>> Dieser Weg führt auch zur Süßen Gstettn, du kannst aber auch einfach gerade weiter.

31 Lauschiger Platz

>>> Häng ab und mach Pause!

- 1 Landkärtchen
- 2 Großer Schillerfalter
- 3 Kleiner Fuchs
- 4 Kaisermantel
- 5 Wasserdost



WISSENS SCHATZ

Der Aussichtsturm ist wohl der höchste Punkt der Hohen Wand. Von hier oben kannst du den Schneeberg und manchmal sogar bis zum Neusiedler See sehen!

Eine Gstettn ist ein Platz in der Natur, an dem Pflanzen, Sträucher und Blumen wild wachsen können. Die blühenden Pflanzen sind ein Festmahl für die süßen Schmetterlinge!


»» Mach ein
Murmel-Selfie!



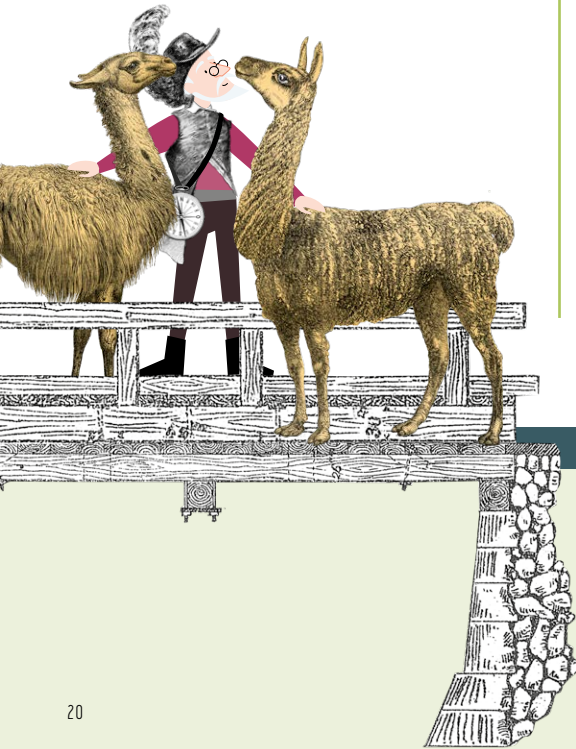
33 Lamabrücke

Tschudi seufzte: „Jetzt sind es schon zwei Geheimnisse! Lea verrät nicht, welchen Schatz sie in der Kiste entdeckt hat, und nun auch noch ein geheimer Platz!“

Weißt du schon, welchen Schatz Lea in der Kiste entdeckt hat?



»» Geselle dich zu den lieben Lamas! 



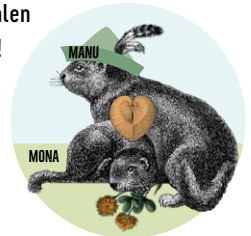
34 Murmelhöhlen

„Geheimer Platz – ein feiner Schatz – kein Stein im Latz – sei kein Fratz – Ei dein Katz“, kamen von rundherum Stimmen aus der Erde, und zehn Murmeltiere tauchten beinahe gleichzeitig auf. „Ta-daaa, Murmeln!“, rief der Schmetterling. „Hallo, Schmetterling!“ – „Aloah, Schmetterding“ – „Ola, Metterschling!“ – „Oma, Petterling?“ – „Oida, Weitersing“ – und so ging das weiter und weiter, sodass die Freunde schnell das Weite suchten.

»» Kriech in die Murmelhöhlen und finde das Wohnzimmer!

Wie heißen die beiden Murmeltiere in den Murmelhöhlen?

LÖSUNG:



.....  A ?
22 19

WISSENS SCHATZ

Murmeltiere begrüßen sich, indem sie ihre Nasen aneinanderreiben. Sie murmeln nicht, sondern stoßen Pfiffe aus, um sich zu verständigen oder vor Gefahr zu warnen.

35 Fledermausberg



>>> Folge kletternd der Fledermaus zum Fruchtsaft!



36 Flugplatz



Lea und Tschudi setzten sich auf die Kiste und rutschten den Berg hinab. Es war ein Riesenspaß, doch irgendwann wurde es so steil und schnell, dass sie nicht mehr anhalten konnten!

>>> Hut- und Kappenträger aufgepasst! Werde nun zum fliegenden Schmetterling!

WISSENS SCHATZ

In der Hohen Wand gibt es über 200 Höhlen, die von 16 verschiedenen Fledermausarten bewohnt werden. In ganz Niederösterreich leben rund 25 Fledermausarten.

Im Sommer mit dem fliegenden Schmetterling, im Winter auf der Rodel könnt ihr eine lustige Fahrt durch die frische Luft der Hohen Wand genießen.

37 Schatzkammer

Sie krachten mit vollem Tempo durch eine alte Holztür und landeten mitten in einem dunklen Raum. „Wo sind wir?“, fragte Lea, nachdem sie sich Moos und Erde von ihren Beinen geklopft hatte. „Licht wäre jetzt gut“, stöhnte Tschudi, der seinen Hut suchte. „Ist schon ta-daaa“, sagte der Schmetterling, „denn ich bin ja ein Feuerfalter!“ Er strich über die Kerzen an den Wänden, und es wurde hell. „Wo sind wir hier?“, fragte Lea noch einmal. „Ta-daaa, wo schon alles seinen Platz hat!“, verkündete der Falter. „Das ist ja ...“, begann Lea. „Eine echte Schatzkammer!“, beendete Tschudi den Satz. „Wer braucht schon eine Kiste, wenn ein ganzes Haus ta-daaa ist!“, lachte der Falter.

>>> Finde das große Schatzbuch in der Schatzkammer und trag deinen größten Schatz ein!



38 Naturpark-Zentrum

„Verrate uns jetzt dein Geheimnis, Lea!“ Die kam aus dem Staunen nicht heraus, als sie durch die Räume ging. Sie waren von unten bis oben mit den Schätzen der Hohen Wand gefüllt. „Der Schatz, den ich entdeckt habe, ist schon hier“, sagte sie, „und er war auch schon hier, bevor irgendetwas anderes da war. Sogar noch vor dem Haus.“ – „Und wir können ihn noch immer nicht sehen?“, fragte Tschudi, dem langsam ein Licht aufging. „Nein, meinen Schatz könnt ihr nicht sehen, nur spüren“, lächelte Lea. Ungeduldig flatterte der Feuerfalter um Leas Kopf: „Was ist es? Was ist es?“ – „Dieser Schatz lässt dich fliegen, er trägt deine Flügel“, antwortete Lea. „Und willst du ihn bekommen, ta-daaaann atme tief ein!“, lachte Tschudi. „Und aus“, ergänzte Lea.

Was meint Lea?

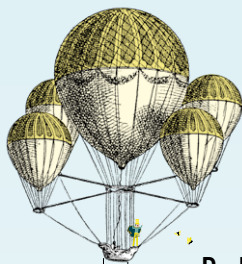
LÖSUNG:



WISSENS SCHATZ

In der Schatzkammer kannst du die Schätze der Hohen Wand entdecken und aktiv werden: Hinterlasse uns eine Nachricht und verrate uns deinen größten Schatz!

Bäume sind echte Luftwandler: Eine 150 Jahre alte Buche verwandelt so viel Kohlenstoffdioxid in guten Sauerstoff, dass ein Erwachsener ganze 13 Jahre lang atmen könnte.



Du bist am Ziel!

Hast du alle Rätsel lösen können?

Dann trage hier dein Lösungswort ein:

| | | | | | | | | | | | | | |
|----|----|----|----|----|----|----|----|----|----|----|----|----|----|
| 1 | 2 | 3 | 4 | 5 | 6 | 7 | 8 | 9 | 10 | 11 | 12 | 13 | 14 |
| 15 | 16 | 17 | 18 | 19 | 20 | 21 | 22 | 23 | 24 | 25 | 26 | | |



Mit dem Lösungswort
erhältst du im Naturpark-Shop
deinen Stempel und eine Urkunde!

Finde die Welt von ASAGAN im Naturpark-Shop!

Die ausgezeichneten Bücher von ASAGAN
machen Geschichte zu Abenteuern –
entdecke die Welt von ASAGAN mit
ihren Held*innen auf www.asagan.at

Steinbock-Kino-Film
Den Trailer zum Film
„Kein Bock, Steinbock“
kannst du hier ansehen >>>



ASAGAN*
Der Schatz der
**HOHEN
WAND**



Lea und ihr Freund Tschudi, der Forscher, suchen auf der Hohen Wand einen Schatz. Eine Schatztruhe haben sie, doch die ist leer!
Ob ihnen der Feuerfalter Tadäus weiterhelfen kann?

Löst die Rätsel, begegnet den Held*innen der Hohen Wand und werdet ausgezeichnete Naturparkforscher*innen!

Weitere Schatzsuchen und Abenteuer aus ASAGAN findest du auf www.asagan.at



Weitere Wege und Angebote

>>> Themenweg Tiergehege

Ein gemütlicher Rundgang zu den Steinbock- und Hirschgehegen des Naturparks.

>>> ca. 2,5 km – ca. 1 Stunde – leicht



>>> Themenweg Hexenwald

Bunte Steine weisen den Weg durch den Wald. Lasst euch überraschen und verirrt euch nicht!

>>> ca. 2,5 km – ca. 1 Stunde – leicht



>>> Entdecke die Schatzinsel HOHE WAND!

- Geh mit Lamas spazieren!
- Füttere die Tiere im Naturpark!
- Sieh Köhler und Pecher bei der Arbeit zu!



>>> Skywalk
Deine Eintrittskarte gilt auch hier!

**1 Eintritt –
7 Abenteuer!**

- ASAGAN-Schatzrunde
- Steinbock-Kino
- Streichelzoo
- Schatzkammer
- Tiergehege
- Hexenwald
- Skywalk



Infos im Naturpark-Zentrum und auf
www.naturpark-hohewand.at

